

WZB

Wissenschaftszentrum Berlin
für Sozialforschung

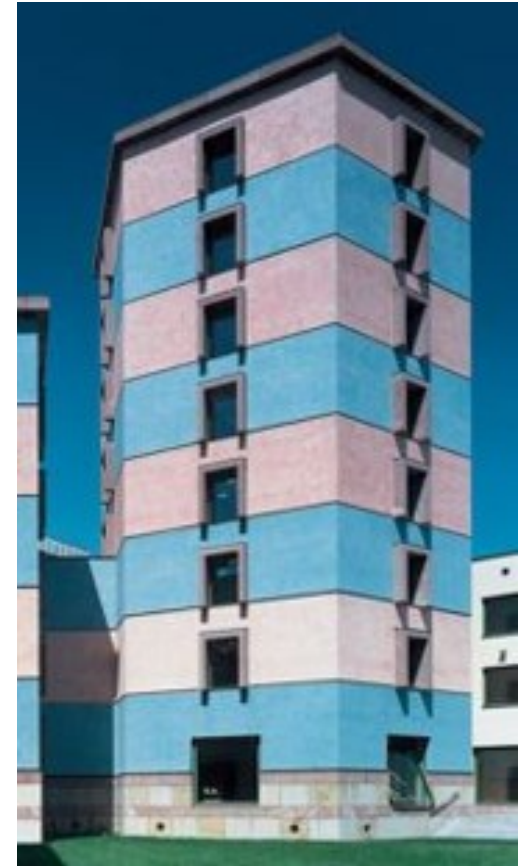


Repositorien für Forschungsdaten in wissenschaftlichen Spezialbibliotheken

Mathis Fräßdorf

07.03.2019

Vernetzungstreffen des RatSWD



wissenschaftliche Spezialbibliotheken

- Prozesse der Wissenschaftsproduktion ändern sich
-> Nutzerbedürfnisse ändern sich
- neue/andere/veränderte Services
- Forschungsdaten als neues Kernthema
 - Datenbeschaffung (Vertragsmanagement)
 - Beratung und Unterstützung bei Erhebungen
 - Datenkuratierung
 - Datenveröffentlichungen
- Fragen:
 - Was kann?
 - Was muss?
 - Wer macht es?

Datenveröffentlichungen

- Veröffentlichungen finden statt
 - Webseiten
 - Journals
 - allgemeine Repositorien, bspw. zenodo oder figshare
- FAIR?
 - meist schwierig zu finden
 - nicht einfach nachzunutzen
- Förderer drängen aber auf FAIRness

SowiDataNet

gesis
Leibniz Institute
for the Social Sciences

 **DIW** BERLIN

 Leibniz-Informationszentrum
Wirtschaft
Leibniz Information Centre
for Economics

WZB
Wissenschaftszentrum Berlin
für Sozialforschung

- Laufzeit von 2014–2017
- umfangreiche Anforderungsanalyse als Basis
- Entwicklung eines Metadatenschemas
- Entwicklung einer institutionellen Ansicht

SowiDataNet

- Hauptleistungen:
 - von Forschenden für die Forschenden
 - disziplinspezifisch
 - granulare Metadatenbeschreibung
 - DOI-Vergabe über da|ra -> Zitierbarkeit
 - Einbindung von Normdaten
 - umfangreiche Checkliste für Kuratierung
- geplant:
 - Beirat aus nutzenden Instituten
 - Nutzungsstatistiken

Anforderungen an lokale Services

- Daten nach FAIR-Prinzipien
 - durch Repositorien
 - durch Institut (als Herausgeber)
- Metadatenbeschreibung
- Dokumentation
- Datenkuratierung
- rechtliche Fragen
 - Datenschutz
 - Rechte Dritter
 - Lizenzierung / Einschränkungen der Nachnutzung

NFDI-Fragen aus Sicht einer Spezialbibliothek

- Gibt es schon Pläne für die Einbindung von Repositorien im Bereich der long-tail Daten?
- Wie können die Kunden der Spezialbibliotheken (=Forschende) eine zentrale Infrastruktur wie die NFDI nutzen?
 - erleichterte Datenzugänge?
 - verbesserte Beratungsleistungen
 - rechtliche Fragen
 - Lizenzen
- Wie werden neue Standards entwickelt?
- Wie können wir die NFDI unterstützen?

Vielen Dank für Ihre Aufmerksamkeit!